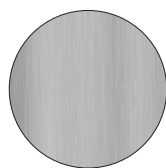
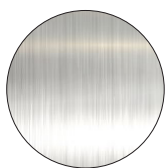


Lampada per interni - esterni nelle versioni sospensione e terra.
Corpo lampada in alluminio anticorodal e sostegno in acciaio AISI 316. Il diffusore ha la forma di una lampadina Edison E-40 in metacrilato trasparente e parzialmente sabbiato nella parte superiore. Alimentatore integrato.

CODICE PRODOTTO: EDY - F60 - SWW - AL BR
- F80 - 12 - WW - AL PO
- S - NW



<https://www.lucecontrocorrente.com/prodotti/39-edy>

TEMPI DI CONSEGNA: 4/6 Settimane da conferma ordine

CARATTERISTICHE FISICHE

Montaggio	Terra Sospensione
Finitura	Allum. lucido - Acciaio Spazzolato All. luc. - Acciaio Lucido
Viteria	Inox
Guarnizioni	N.B.R.
Pressa cavo	Ottone nichelato
Grado di protezione	IP65
Corpo	Alluminio Anticorodal - Acciaio 316
Ambiente di utilizzo	Esterni Interni
Temperatura di utilizzo	-10°/+40° C

CARATTERISTICHE ELETTRICHE

Porta lampada	-
Gruppo di alimentazione	Integrato
Tensione	230Vac
Hz	50-60Hz
Watt Max	12 W
Angolo di emissione	360°
Diffusore	Metacrilato lucido
Riflettore	-

CARATTERISTICHE SORGENTE LUMINOSA

Emissione luminosa	1490 1500 1630 lm
Tipo di Sorgente	Led COB
Temperatura colore	4000° K
Caratteristiche Ottiche	Luce Diffusa

DISEGNO TECNICO

