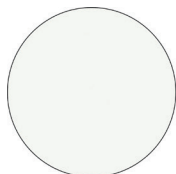


# CUT

Lampada da incasso per interni ed esterni. Corpo in estrusione di alluminio verniciato bianco opaco di diverse lunghezze.

La sorgente luminosa è fissata all'interno in una volta simmetrica che permette alla luce di uscire modo diffuso senza però vederne direttamente l'emissione.

**CODICE PRODOTTO:** CUT - 500 - 1000 - 1 - 14 - 2000 - RGB - SWW - WW - NW - BO



<https://www.lucecontrocorrente.com/prodotti/33-cut-2>

**TEMPI DI CONSEGNA:** 4/6 Settimane da conferma ordine

## CARATTERISTICHE FISICHE

Montaggio	Incasso
Finitura	Bianco Opaco
Viteria	Inox
Guarnizioni	-
Pressa cavo	-
Grado di protezione	IP65
Corpo	Alluminio anticorodal
Ambiente di utilizzo	Interni   Esterni
Temperatura di utilizzo	-10°/+40°

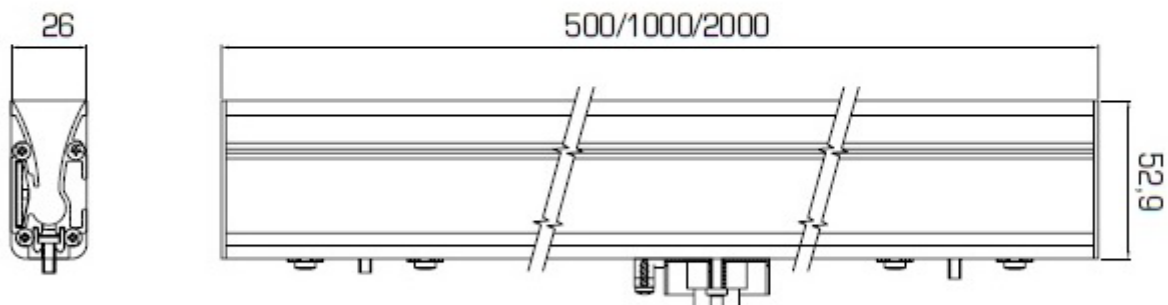
## CARATTERISTICHE ELETTRICHE

Porta lampada	-
Gruppo di alimentazione	Esterno
Tensione	24Vdc
Hz	50-60Hz
Watt Max	14W /mt
Angolo di emissione	60°
Diffusore	Acrilico Satinato
Riflettore	

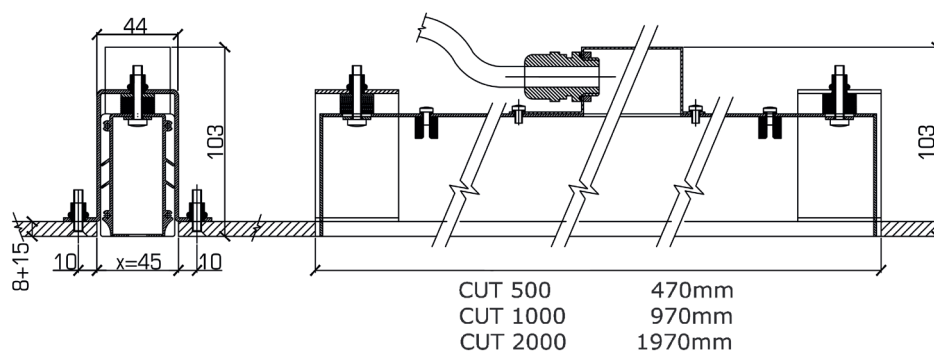
## CARATTERISTICHE SORGENTE LUMINOSA

Emissione luminosa	630   1760   1900   1960 lm/mt
Tipo di Sorgente	Strip Led
Temperatura colore	2700°   3000°   4000° K   RGB
Caratteristiche Ottiche	Diffusa

# DISEGNO TECNICO



Cassaforma per Cartongesso



Cassaforma per Laterizio

