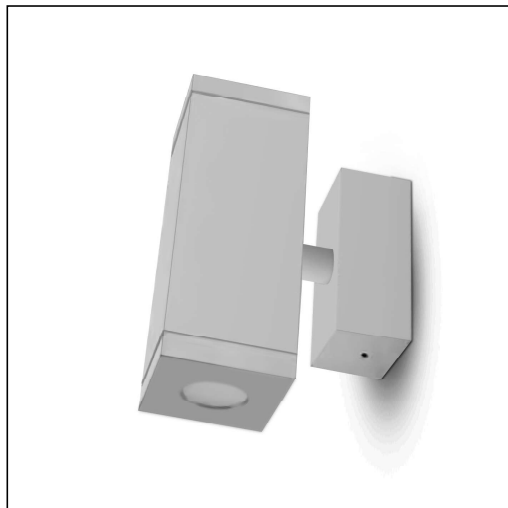


MAXI SIMBA W

MSIMB-W-24/2-NW-AG

Lampada da parete per esterni/interni. Corpo lampada in alluminio estruso, diffusore in acrilico trasparente. Luce a bi-emissione. Alimentatore integrato nella basetta di fissaggio. Grado di protezione IP54.



Caratteristiche Fisiche

Montaggio	Parete
Finitura	Anodizzato grigio
Viteria	Inox
Guarnizioni	N.B.R.
Pressa cavo	Ottone nichelato
Grado di protezione	IP54
Corpo	Alluminio anticorodal
Ambiente di utilizzo	Esterni/Interni
Temperatura di utilizzo	-10°/+40°C

Caratteristiche Elettriche

Gruppo di alimentazione	Integrato
Tensione	230Vac
Frequenza	50-60Hz
Assorbimento	24W
Angolo di emissione	30°
Diffusore	Acrilico trasparente
Riflettore	

Caratteristiche Sorgente Luminosa

Emissione luminosa	3260lm
Tipo di Sorgente	Led COB
Temperatura colore	4000°K

Caratteristiche Ottiche

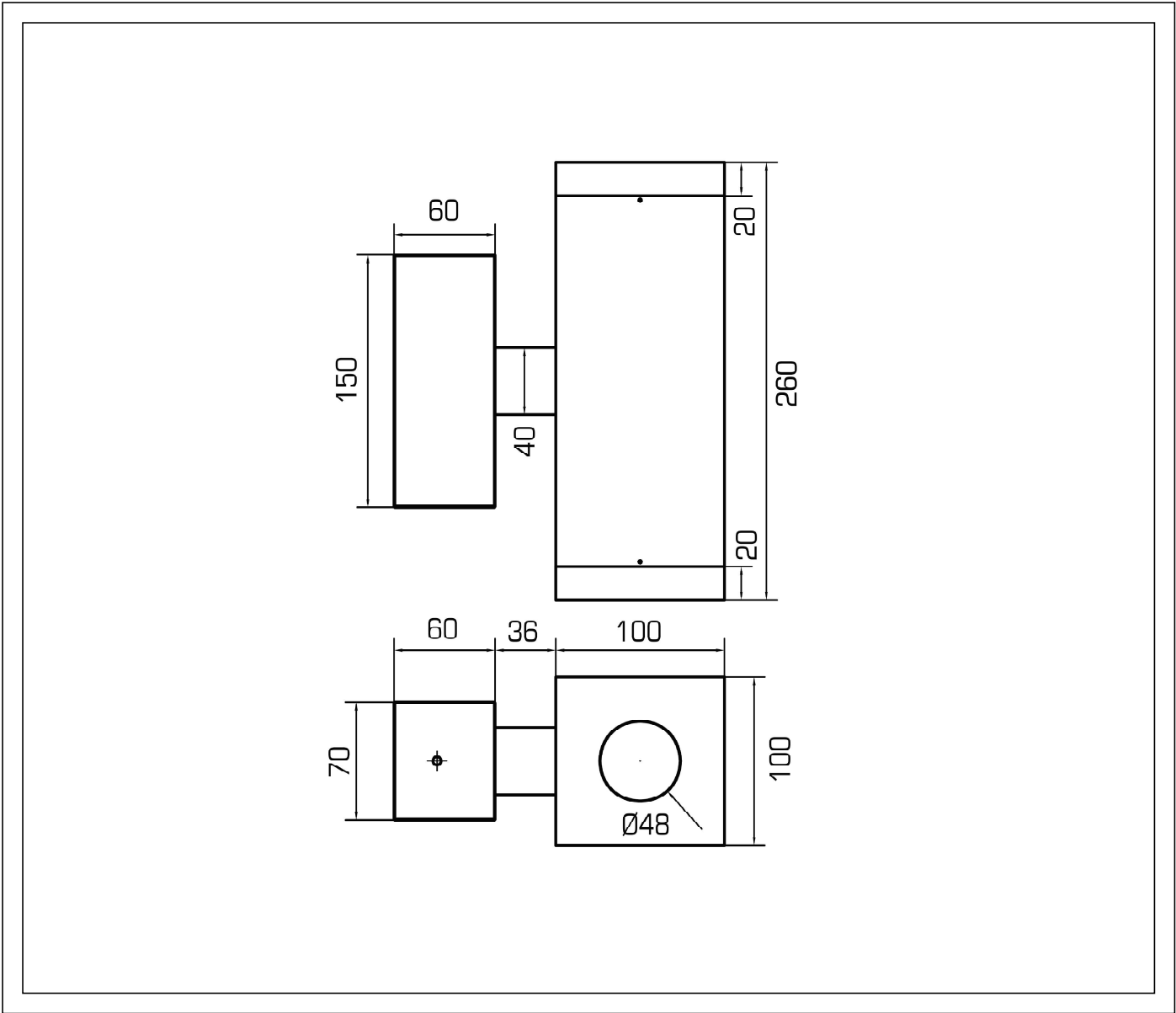


Bi-emissione




HOLBARG SRL
via W.Gnutti, 64/b
46043 Castiglione d/Stiviere
Mantova (Italy)

Tel. +39-0376-1620198
Cell. +39-348-3523857 +39-331-9402710
E-mail : info@lucecontrocorrente.com
Website: www.lucecontrocorrente.com



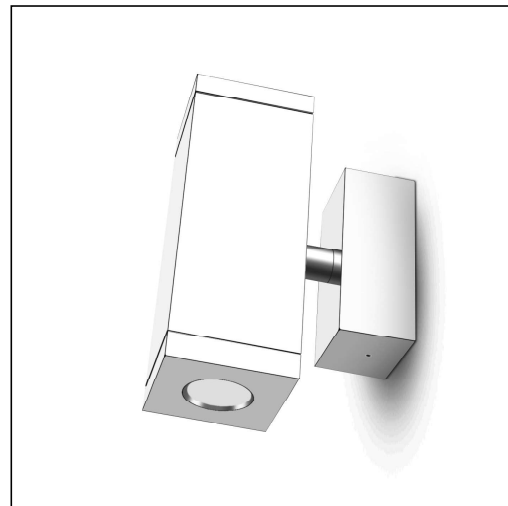
Accessori

Nome accessorio	Codice	Descrizione accessorio
<div><div></div><div><div>HOLBARG SRL</div><div>via W.Gnutti, 64/b</div><div>46043 Castiglione d/Stiviere</div><div>Mantova (Italy)</div></div><div><div>Tel. +39-0376-1620198</div><div>Cell. +39-348-3523857 +39-331-9402710</div><div>E-mail : info@lucecontrocorrente.com</div><div>Website: www.lucecontrocorrente.com</div></div></div>		

MAXI SIMBA W

MSIMB-W-24/2-NW-AL

Lampada da parete per esterni/interni. Corpo lampada in alluminio estruso, diffusore in acrilico trasparente. Luce a bi-emissione. Alimentatore integrato nella basetta di fissaggio. Grado di protezione IP54.



Caratteristiche Fisiche

Montaggio	Parete
Finitura	Alluminio lucido
Viteria	Inox
Guarnizioni	N.B.R.
Pressa cavo	Ottone nichelato
Grado di protezione	IP54
Corpo	Alluminio anticorodal
Ambiente di utilizzo	Esterni/Interni
Temperatura di utilizzo	-10°/+40°C

Caratteristiche Elettriche

Gruppo di alimentazione	Integrato
Tensione	230Vac
Frequenza	50-60Hz
Assorbimento	24W
Angolo di emissione	30°
Diffusore	Acrilico trasparente
Riflettore	

Caratteristiche Sorgente Luminosa

Emissione luminosa	3260lm
Tipo di Sorgente	Led COB
Temperatura colore	4000°K

Caratteristiche Ottiche

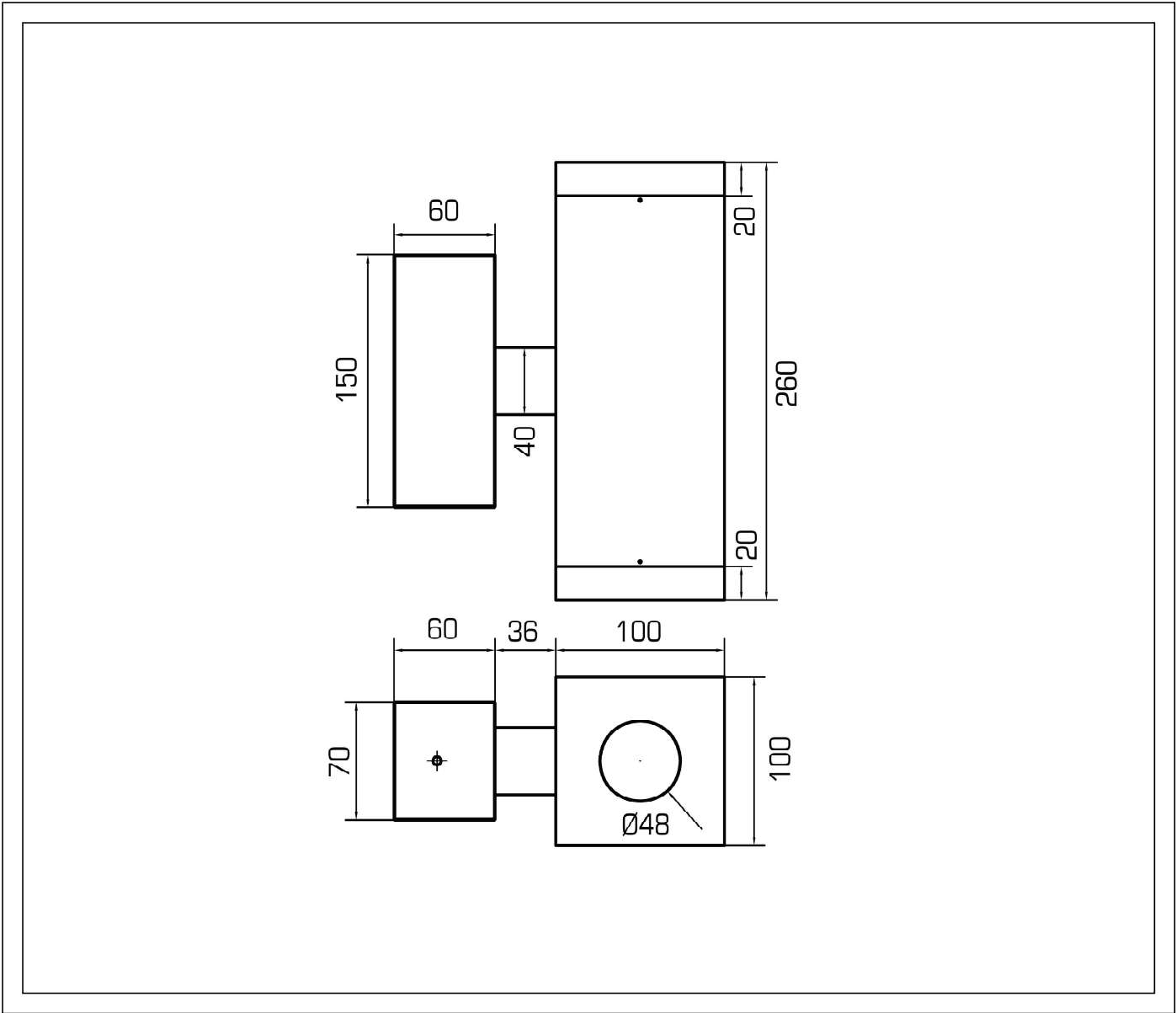


Bi-emissione



HOLBARG SRL
via W. Gnutti, 64/b
46043 Castiglione d/Stiviere
Mantova (Italy)

Tel. +39-0376-1620198
Cell. +39-348-3523857 +39-331-9402710
E-mail : info@lucecontrocorrente.com
Website: www.lucecontrocorrente.com



Accessori

Nome accessorio	Codice	Descrizione accessorio
-----------------	--------	------------------------



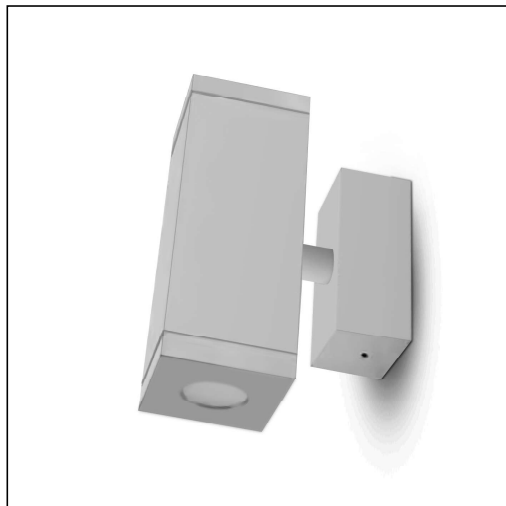
HOLBARG SRL
via W.Gnutti, 64/b
46043 Castiglione d/Stiviere
Mantova (Italy)

Tel. +39-0376-1620198
Cell. +39-348-3523857 +39-331-9402710
E-mail : info@lucecontrocorrente.com
Website: www.lucecontrocorrente.com

MAXI SIMBA W

MSIMB-W-24/2-SWW-AG

Lampada da parete per esterni/interni. Corpo lampada in alluminio estruso, diffusore in acrilico trasparente. Luce a bi-emissione. Alimentatore integrato nella basetta di fissaggio. Grado di protezione IP54.



Caratteristiche Fisiche

Montaggio	Parete
Finitura	Anodizzato grigio
Viteria	Inox
Guarnizioni	N.B.R.
Pressa cavo	Ottone nichelato
Grado di protezione	IP54
Corpo	Alluminio anticorodal
Ambiente di utilizzo	Esterni/Interni
Temperatura di utilizzo	-10°/+40°C

Caratteristiche Elettriche

Gruppo di alimentazione	Integrato
Tensione	230Vac
Frequenza	50-60Hz
Assorbimento	24W
Angolo di emissione	30°
Diffusore	Acrilico trasparente
Riflettore	

Caratteristiche Sorgente Luminosa

Emissione luminosa	2980lm
Tipo di Sorgente	Led COB
Temperatura colore	2700°K

Caratteristiche Ottiche

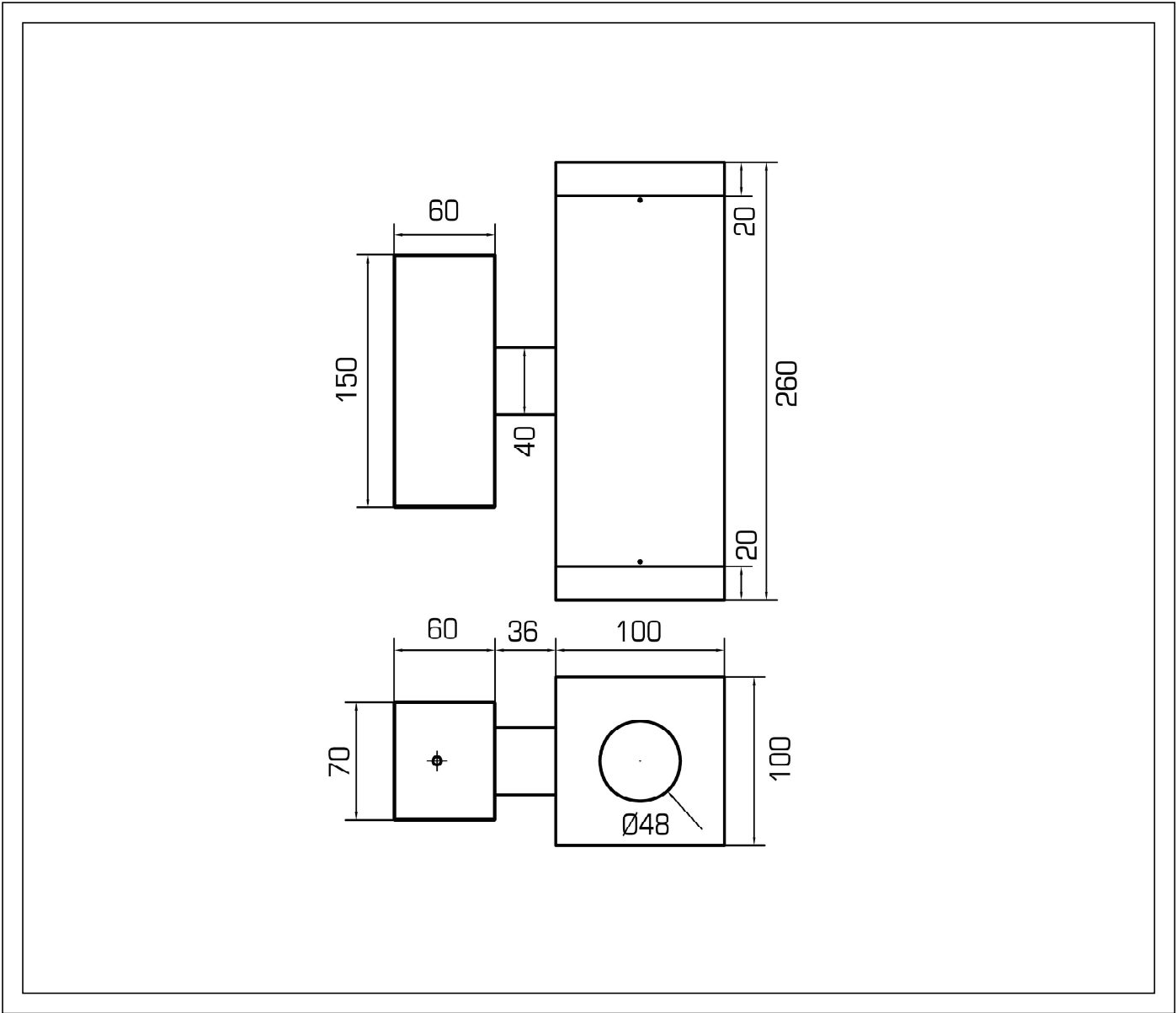


Bi-emissione




HOLBARG SRL
via W.Gnutti, 64/b
46043 Castiglione d/Stiviere
Mantova (Italy)

Tel. +39-0376-1620198
Cell. +39-348-3523857 +39-331-9402710
E-mail : info@lucecontrocorrente.com
Website: www.lucecontrocorrente.com



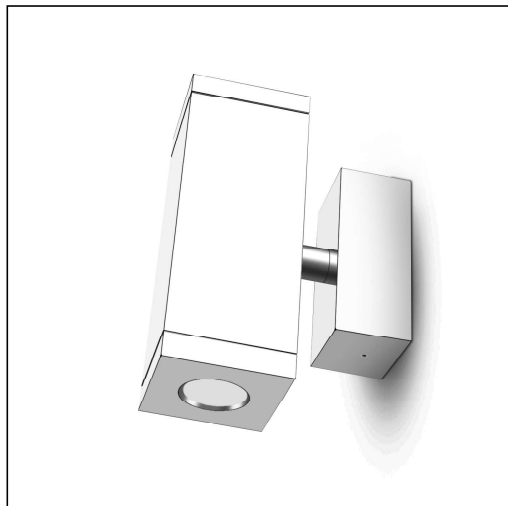
Accessori

Nome accessorio	Codice	Descrizione accessorio
<div><div></div><div><div>HOLBARG SRL</div><div>via W.Gnutti, 64/b</div><div>46043 Castiglione d/Stiviere</div><div>Mantova (Italy)</div></div><div><div>Tel. +39-0376-1620198</div><div>Cell. +39-348-3523857 +39-331-9402710</div><div>E-mail : info@lucecontrocorrente.com</div><div>Website: www.lucecontrocorrente.com</div></div></div>		

MAXI SIMBA W

MSIMB-W-24/2-SWW-AL

Lampada da parete per esterni/interni. Corpo lampada in alluminio estruso, diffusore in acrilico trasparente. Luce a bi-emissione. Alimentatore integrato nella basetta di fissaggio. Grado di protezione IP54.



Caratteristiche Fisiche

Montaggio	Parete
Finitura	Alluminio lucido
Viteria	Inox
Guarnizioni	N.B.R.
Pressa cavo	Ottone nichelato
Grado di protezione	IP54
Corpo	Alluminio anticorodal
Ambiente di utilizzo	Esterni/Interni
Temperatura di utilizzo	-10°/+40°C

Caratteristiche Elettriche

Gruppo di alimentazione	Integrato
Tensione	230Vac
Frequenza	50-60Hz
Assorbimento	24W
Angolo di emissione	30°
Diffusore	Acrilico trasparente
Riflettore	

Caratteristiche Sorgente Luminosa

Emissione luminosa	2980lm
Tipo di Sorgente	Led COB
Temperatura colore	2700°K

Caratteristiche Ottiche

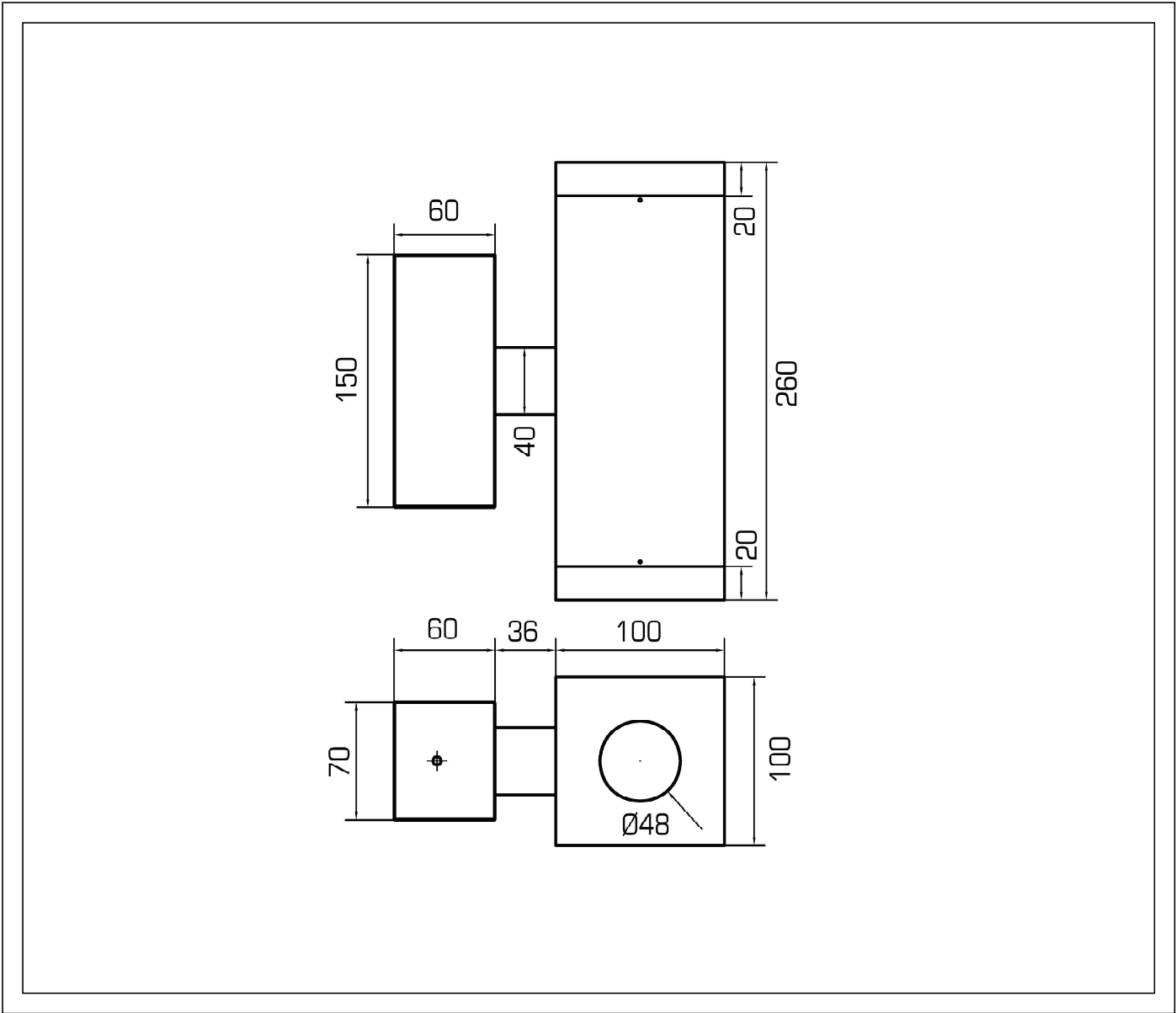


Bi-emissione



HOLBARG SRL
via W. Gnutti, 64/b
46043 Castiglione d/Stiviere
Mantova (Italy)

Tel. +39-0376-1620198
Cell. +39-348-3523857 +39-331-9402710
E-mail : info@lucecontrocorrente.com
Website: www.lucecontrocorrente.com



Accessori

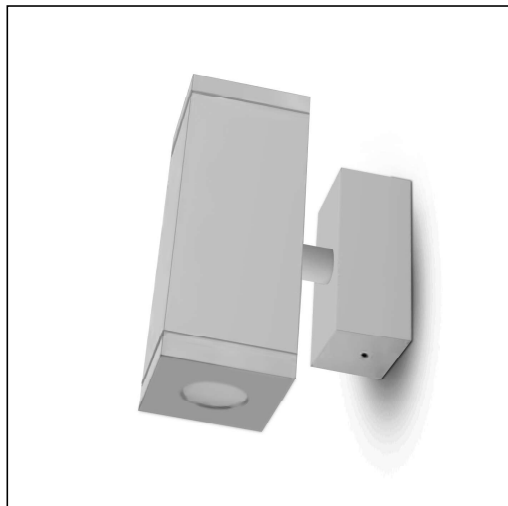
Nome accessorio	Codice	Descrizione accessorio
-----------------	--------	------------------------



MAXI SIMBA W

MSIMB-W-24/2-WW-AG

Lampada da parete per esterni/interni. Corpo lampada in alluminio estruso, diffusore in acrilico trasparente. Luce a bi-emissione. Alimentatore integrato nella basetta di fissaggio. Grado di protezione IP54.



Caratteristiche Fisiche

Montaggio	Parete
Finitura	Anodizzato grigio
Viteria	Inox
Guarnizioni	N.B.R.
Pressa cavo	Ottone nichelato
Grado di protezione	IP54
Corpo	Alluminio anticorodal
Ambiente di utilizzo	Esterni/Interni
Temperatura di utilizzo	-10°/+40°C

Caratteristiche Elettriche

Gruppo di alimentazione	Integrato
Tensione	230Vac
Frequenza	50-60Hz
Assorbimento	24W
Angolo di emissione	30°
Diffusore	Acrilico trasparente
Riflettore	

Caratteristiche Sorgente Luminosa

Emissione luminosa	3000lm
Tipo di Sorgente	Led COB
Temperatura colore	3000°K

Caratteristiche Ottiche

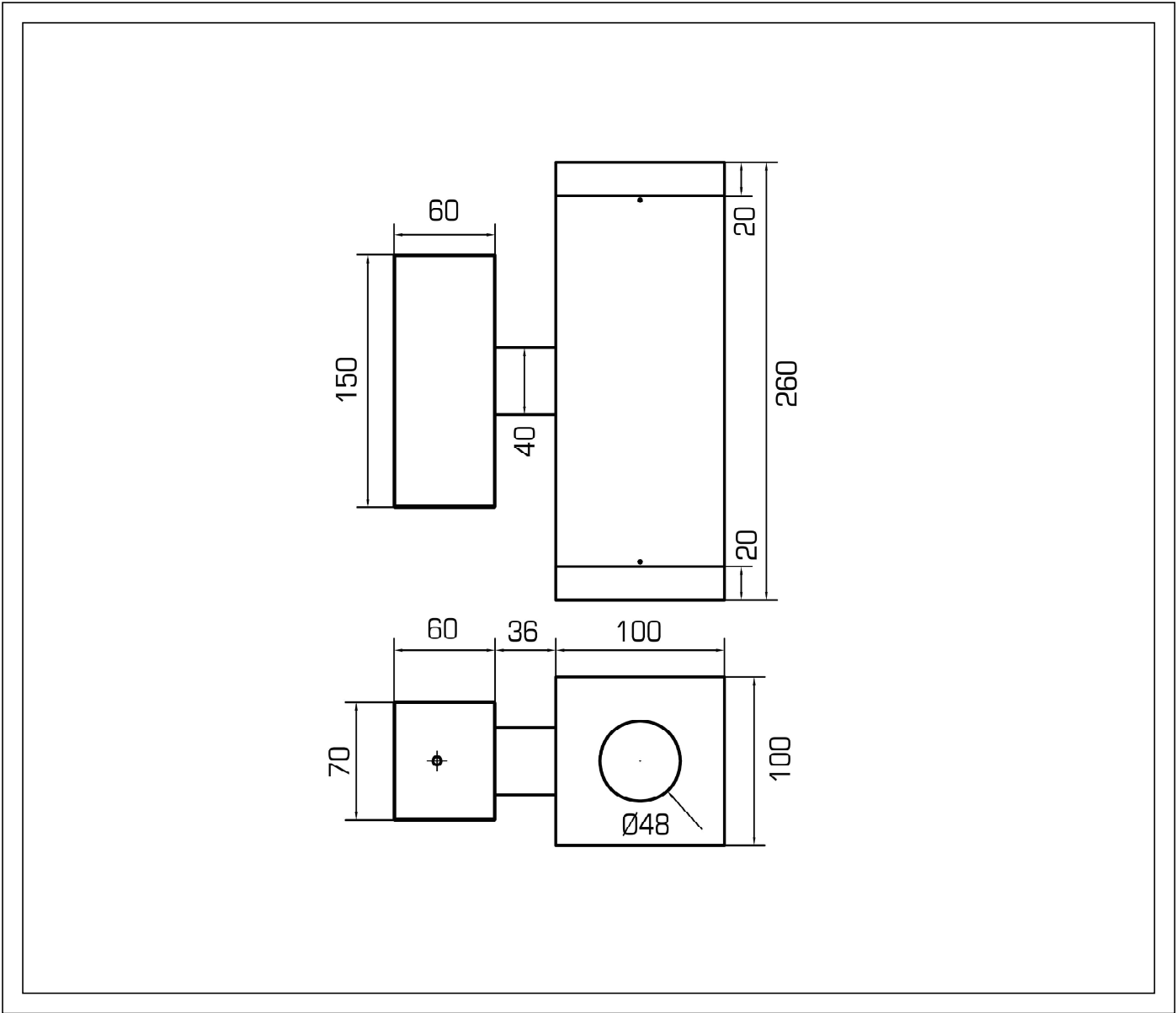


Bi-emissione




HOLBARG SRL
via W.Gnutti, 64/b
46043 Castiglione d/Stiviere
Mantova (Italy)

Tel. +39-0376-1620198
Cell. +39-348-3523857 +39-331-9402710
E-mail : info@lucecontrocorrente.com
Website: www.lucecontrocorrente.com



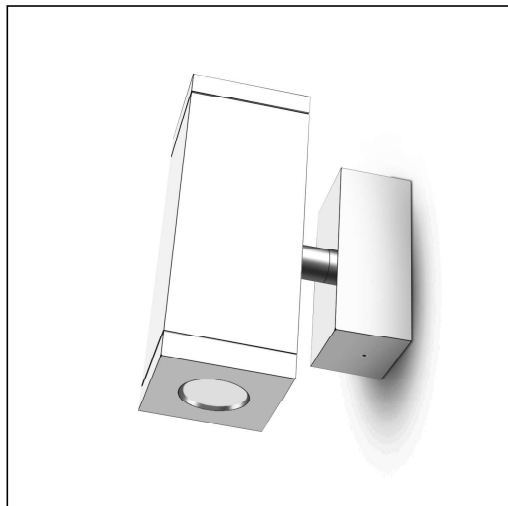
Accessori

Nome accessorio	Codice	Descrizione accessorio
<div><div></div><div><div>HOLBARG SRL</div><div>via W.Gnutti, 64/b</div><div>46043 Castiglione d/Stiviere</div><div>Mantova (Italy)</div></div><div><div>Tel. +39-0376-1620198</div><div>Cell. +39-348-3523857 +39-331-9402710</div><div>E-mail : info@lucecontrocorrente.com</div><div>Website: www.lucecontrocorrente.com</div></div></div>		

MAXI SIMBA W

MSIMB-W-24/2-VVW-AL

Lampada da parete per esterni/interni. Corpo lampada in alluminio estruso, diffusore in acrilico trasparente. Luce a bi-emissione. Alimentatore integrato nella basetta di fissaggio. Grado di protezione IP54.



Caratteristiche Fisiche

Montaggio	Parete
Finitura	Alluminio lucido
Viteria	Inox
Guarnizioni	N.B.R.
Pressa cavo	Ottone nichelato
Grado di protezione	IP54
Corpo	Alluminio anticorodal
Ambiente di utilizzo	Esterni/Interni
Temperatura di utilizzo	-10°/+40°C

Caratteristiche Elettriche

Gruppo di alimentazione	Integrato
Tensione	230Vac
Frequenza	50-60Hz
Assorbimento	24W
Angolo di emissione	30°
Diffusore	Acrilico trasparente
Riflettore	

Caratteristiche Sorgente Luminosa

Emissione luminosa	3000lm
Tipo di Sorgente	Led COB
Temperatura colore	3000°K

Caratteristiche Ottiche

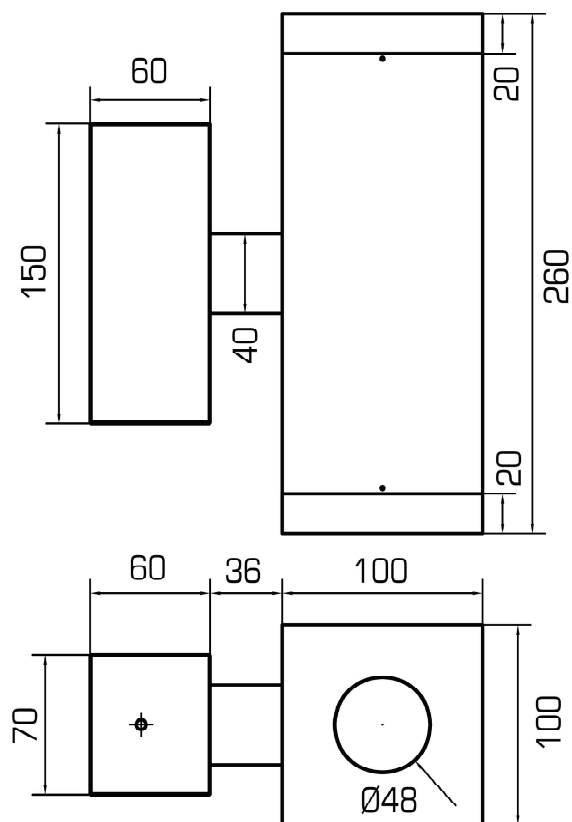


Bi-emissione



HOLBARG SRL
via W. Gnutti, 64/b
46043 Castiglione d/Stiviere
Mantova (Italy)

Tel. +39-0376-1620198
Cell. +39-348-3523857 +39-331-9402710
E-mail : info@lucecontrocorrente.com
Website: www.lucecontrocorrente.com



Accessori

Nome accessorio

Codice

Descrizione accessorio



HOLBARG SRL
via W. Gnutti, 64/b
46043 Castiglione d/Stiviere
Mantova (Italy)

Tel. +39-0376-1620198
Cell. +39-348-3523857 +39-331-9402710
E-mail : info@lucecontrocorrente.com
Website: www.lucecontrocorrente.com